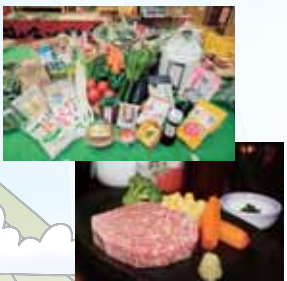


中国語
(繁体)

高千穂觀光 插畫地圖



1 高千穂GAMADASE市場

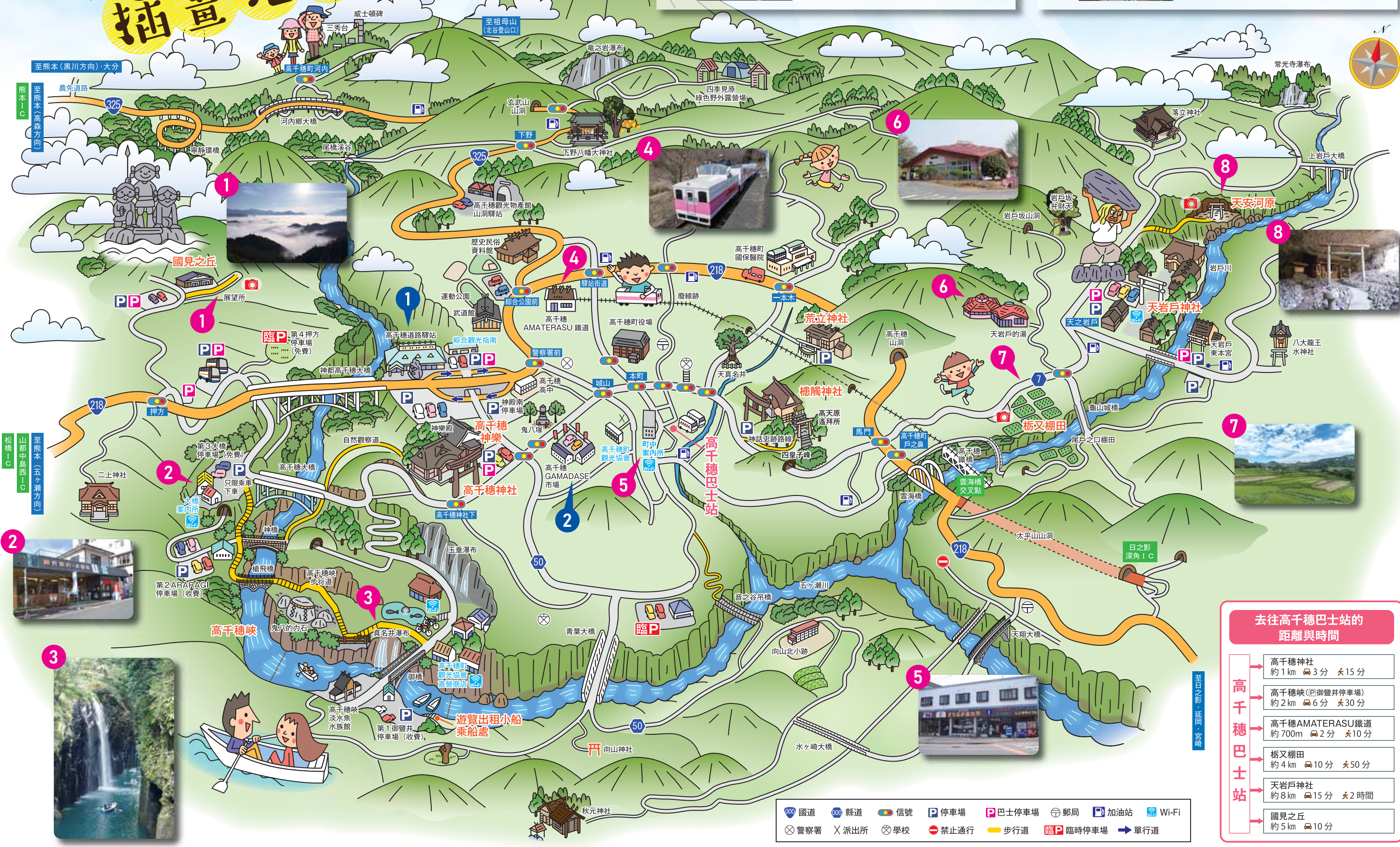
新鮮的蔬菜・手工藝品出售的市場・旁邊是專售高千穂牛肉的高級餐廳「和」・在餐廳的入口處出售高千穂牛肉以及牛肉的加工品。

【高千穂GAMADASE市場】9:00 ~ 18:00 (不定期休息)
【高千穂牛肉餐廳「和」】
11:00 ~ 14:30 (LO14:00) 17:00 ~ 21:00 (LO20:30)
夏季至22:00點結束・每月第二個星期三休息日。

2 道路驛站高千穂

出售高千穂產新鮮的蔬菜・以及手工藝品的市場・還有當地採摘的野菜加工品等。餐廳使用的是當地的季節菜還有高千穂牛肉做成的可樂餅。

【地址】高千穂大字三田井1296-5
【營業】9:30 ~ 19:00 (12月~3月9:00 ~ 18:00)
年中無休。



去往高千穂巴士站的 距離與時間	
高千穂神社	約1km 車 3分 歩 15分
高千穂峽 (御鹽井停車場)	約2km 車 6分 歩 30分
高千穂AMATERASU鐵道	約700m 車 2分 歩 10分
栃又棚田	約4km 車 10分 歩 50分
天岩戸神社	約8km 車 15分 歩 2時間
國見之丘	約5km 車 10分

000 國道 000 縣道 信號 P 停車場 P 巴士停車場 郵局 加油站 Wi-Fi
警察署 派出所 學校 禁止通行 步行道 臨時停車場 單行道

高千穗峽

導航設置在此
0982-72-2269
(高千穗峽淡水魚水族館)



高千穗峽

高千穗峽是古早前阿蘇山火山活動時期噴出的岩漿與五ヶ瀬河流的河水相遇，急速冷卻後形成的柱狀節理壯觀的懸崖，上流的河川與下流的河川形成一道美麗的風景線。懸崖的最高處 100 米，平均 80 米的斷崖由東向西 7 公里左右，在大约 1 公里的步行道上可以欣賞到日本瀑布百選之一的真名井瀑布。昭和 9 年 11 月 (1934 年) 被評為名勝天然紀念物，昭和 40 年 3 月 (1965 年) 被指定為祖母傾國定公園的一部分。



1 真名井瀑布

日本有名百選之一的瀑布落差 17 米，在峽谷中劃船可以經過這裡。傳說這裡的瀑布是天村雲命把水種移到天真名井后，從地底下流到這裡來而形成的瀑布。



高千穗峽夜晚霓虹燈

被選定為日本夜景遺產的高千穗夜晚的霓虹燈，照射在夜晚的真名井瀑布上顯得格外的具有神秘感。每年的点灯时节請參照觀光協會的主頁。
舉辦時期 不定期 免費入場，
點燈時間為：18:00~22:00
點燈時間高千穗御鹽井停車場免費停車



夜晚霓虹燈情報

2 高千穗峽 遊覽出租小船乘船處

出租小船是高千穗峽最受歡迎的旅遊項目，乘船處在御鹽井停車場的內台階下面，售票處位於乘船入口處的旁邊。



1艘船の費用＝基本費用(1艘)＋乗船費用(乗船人数)			乗船時間 30分
人数3名(包含學齡前兒童最多為4名)			
基本費用	1艘	3,000円(稅後)	
乗船費用	大人1名(小學生以上)	1,000円(稅後)	30分
	學齡前兒童1名(0～6歲)	500円(稅後)	

營業時間：8:30~17:00(※最後受理16:30)
※客人多的情況下會提早結束受理時間
詢問處：(0982) 73-1213 (高千穗町觀光協會)



小船情報

3 觀光協會直營商店

有種類多樣的土特產，美味的冰淇淋，還有觀光指南的商店。
【營業時間】8:30~17:00



4 鬼八的力石

這個石頭有 200 噸重，是三毛入野命與鬼八打鬥時，鬼八扔出去的石頭，所以後人就把這個石頭叫做鬼八的力石。



5 柱狀節理

由阿蘇山火山噴發出來的岩漿在遇到河水急速冷卻後形成現在這樣的柱狀節理，在被五ヶ瀬川河流長期侵蝕後形成現在這樣美麗的 V 字形峽谷。



6 高千穗三橋

可以看到在同一溪谷上製造的三座橋在日本是非常少見的，昭和時期製造的神橋在最下面，中間的是高千穗大橋，在最上面的是神都高千穗大橋是建造于平成時期。



神話與傳說的小鎮 高千穗 高千穗主要觀光景點



高千穗神社

☎ 0982-72-2413

高千穗神社是高千穗鄉八十八神社的總社，主祭祀為高千穗的皇神和十社大明神，在結緣，除厄，姻緣方面尤其靈驗，深受敬仰。



高千穗神樂

(詢問處：高千穗町觀光協會)
☎ 0982-73-1213

夜神樂三十三番中的具有代表作的其中 4 個舞蹈「手力雄之舞」「鈿女之舞」「戶取之舞」「御神體之舞」來公開表演。
【時間】20:00 ~ 21:00 (每晚)
【費用】1 名 1,000 日元(含稅)(小學生為止免費)
【場所】高千穗神社神樂殿



天岩戸神社

☎ 0982-74-8239

天岩戸神話傳說之地，西本宮和東本宮兩社都是供奉天照大神。西本宮是供奉天照大神隱藏在洞窟里的御神體。



天安河原

从天岩戸神社西本宮沿着岩戸河川步行約 10 分钟。天照大神在天岩戸隱藏的時候天地非常的黑暗，八百万的神仙在这里集合相談怎样把天照大神请出来的大洞窟。



國見之丘

此山高 513 米是神武天皇的孙子建磐龙命为了考察國家的情況在这里搭建的展望所，在这里高千穗盆地一览无遗，在气象合适的秋天的早上可以看到云海绝妙的景色。



AMATERASU 鐵道

由於颱風的侵害鐵路全線廢止，2011 年 7 月作為觀光鐵路開始運航，往返於高千穗於岩戸之間，全長 2.2 公里一次能夠乘坐 30 人，往返時間為 30 分鐘。



梯田・梯田米

這裡的梯田在春夏的時候是綠油油的，到了秋天的時候則泛起金黃的光芒。為了灌溉梯田，當地的居民建造並一直維護到現在總長為 500 公里的山腹水路，基於這些工程對傳統農業的貢獻，2015 年 12 月高千穗鄉被認為世界重要農業文化遺產之地。



問 詢 處



一般社團法人 高千穗町觀光協會
TEL (0982) 73-1213
FAX (0982) 73-1239



高千穗町企画觀光課
TEL (0982) 73-1212
FAX (0982) 73-1234